



КОМПЛЕКС ИЗ ДВУХ 20-ЭТАЖНЫХ  
ДОМОВ В СОВЕТСКОМ РАЙОНЕ  
ВОЛГОГРАДА (ТУЛАКА)



СДАН 1 ДОМ,  
СТРОЯТСЯ ВТОРОЙ  
ДОМ И ПОДЗЕМНЫЙ  
ПАРКИНГ.

# «ВОЛГО-ДОН»



Волгоград,  
Советский  
район,  
Горячеводская,  
5



20  
этажей



Потолки  
3 метра



Двор  
без машин  
с контролем  
доступа



Дизайнерские  
холлы



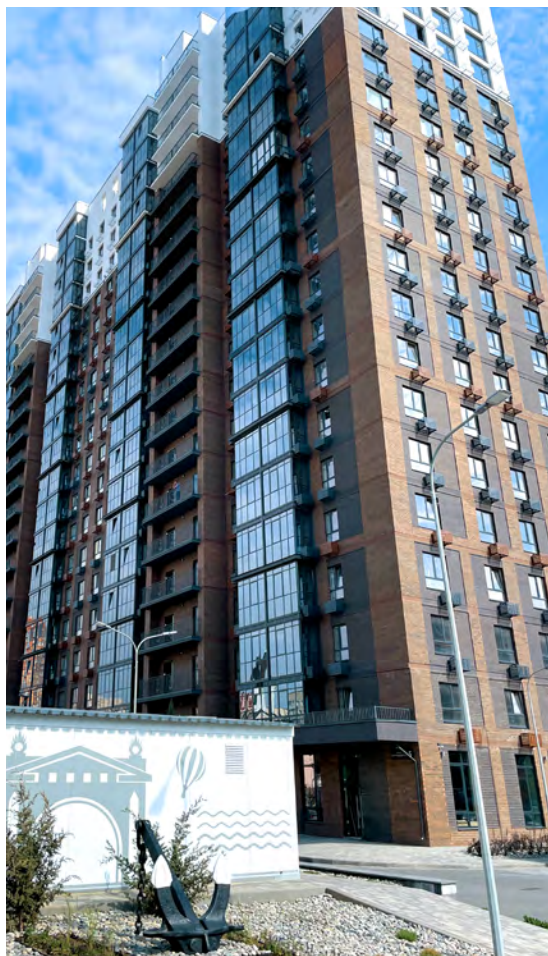
Подземный  
паркинг



Виды  
на Волгу

**«ВОЛГО-ДОН»**

РЯДОМ  
ПАРК,  
ШКОЛА,  
МАГАЗИНЫ,  
ОСТАНОВКИ  
ТРОЛЛЕЙ-  
БУСА И СКО-  
РОСТНОГО  
ТРАМВАЯ.



**КОМПЛЕКС РАСПОЛОЖЕН  
В КОМФОРТНОМ МИКРОРАЙОНЕ  
С ОТЛИЧНО РАЗВИТОЙ  
ИНФРАСТРУКТУРОЙ. ДО ЦЕНТРА  
ВОЛГОГРАДА – 15 МИНУТ НА  
ОБЩЕСТВЕННОМ ТРАНСПОРТЕ.**

# «ВОЛГО-ДОН»



## ДВОР БЕЗ МАШИН С КОНТРОЛЕМ ДОСТУПА:

- детские игровые и спортивная площадки;
- качели;
- зона отдыха для взрослых.

# «ВОЛГО-ДОН»



## ВХОДНЫЕ ГРУППЫ И Холлы С ДИЗАЙНЕРСКИМ РЕМОНТОМ:

ЛОББИ,  
СОСЕДСКИЙ ЦЕНТР  
С БИБЛИОТЕКОЙ,  
ДЕТСКИМ УГОЛКОМ  
И ЗОНОЙ ОЖИДАНИЯ,  
А ТАКЖЕ КОЛЯСОЧНАЯ  
И ГОСТЕВОЙ САУЗЕЛ.

# «ВОЛГО-ДОН»



1

-комнатные-

36-50 м<sup>2</sup>

2

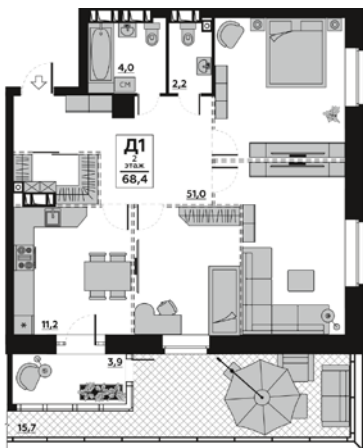
-комнатные-

64-68 м<sup>2</sup>

3

-комнатные-

87-93 м<sup>2</sup>



КВАРТИРЫ  
С ПРИВАТНЫМИ  
ТЕРРАСАМИ НА 2-М  
И ПОСЛЕДНЕМ ЭТАЖАХ

